

DESCENDER™

JEFF LEMIRE • DUSTIN NGUYEN

intrinsic



VOLUME DOIS:
LUA MECÂNICA

D E S C E N D E R



DESCENDER

VOLUME DOIS: LUA MECÂNICA

Roteiro de JEFF LEMIRE
Arte de DUSTIN NGUYEN
Letras e Design de STEVE WANDS

Arte de capa de DUSTIN NGUYEN

A série DESCENDER é uma criação de
JEFF LEMIRE & DUSTIN NGUYEN

MACHINE MOON © 2016 by I71 Studios, Inc & Dustin Nguyen
DESCENDER™ (incluindo todos os personagens aqui apresentados),
assim como a logo, são marcas registradas de I71 Studios, Inc. & Dustin Nguyen

Título original DESCENDER: MACHINE MOON
Tradução FERNANDO SCHEIBE
Preparação MARCELA RAMOS E THAIS ENRIEL
Revisão ANDRÉ MARINHO
Diagramação, lettering e adaptação de capa ANTONIO RHODEN

Este volume reúne os fascículos 7 a 11 da série DESCENDER,
publicada originalmente nos Estados Unidos pela Image Comics.

CIP-BRASIL. CATALOGAÇÃO NA PUBLICAÇÃO
SINDICATO NACIONAL DOS EDITORES DE LIVROS, RJ

L571L

Lemire, Jeff. 1976-
Lua mecânica / Jeff Lemire, Dustin Nguyen ; tradução Fernando
Scheibe. - 1. ed. - Rio de Janeiro : Intrínseca, 2021.
128 p. : il. : 26 cm. (Descender ; 2)

Tradução de: Machine moon
ISBN 978-65-5560-226-5

I. Ficção canadense. 2. Histórias em quadrinhos. I. Nguyen, Dustin. II.
Scheibe, Fernando. III. Título. IV. Série.

21-70192

CDD: 741.5
CDU: 741.5

Meri Gleice Rodrigues de Souza - Bibliotecária - CRB-7/6439

[2021]

Todos os direitos desta edição reservados à
EDITORA INTRÍNSECA LTDA.

Rua Marquês de São Vicente, 99, 3º andar
22451-041 – Gávea
Rio de Janeiro – RJ
Tel./Fax: (21) 3206-7400

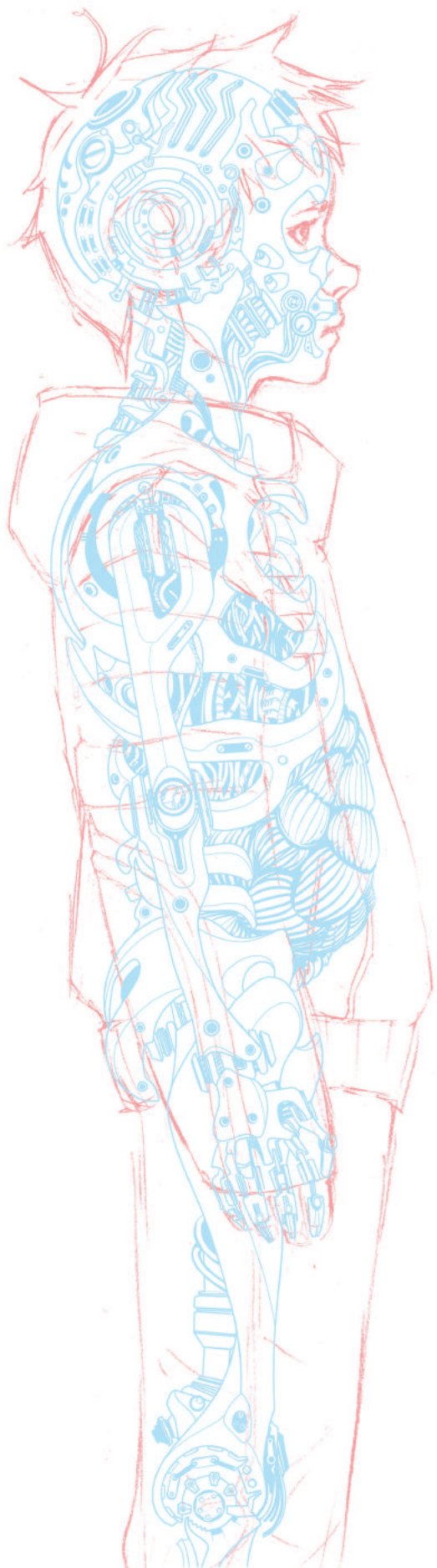
1ª EDIÇÃO
JUNHO DE 2021

IMPRESSÃO
LIS GRÁFICA

PAPEL DE MIOLO
COUCHÉ FOSCO 90G/M²

PAPEL DE CAPA
CARTÃO SUPREMO ALTA ALVURA 250G/M²

TIPOGRAFIA
MRS EAVES

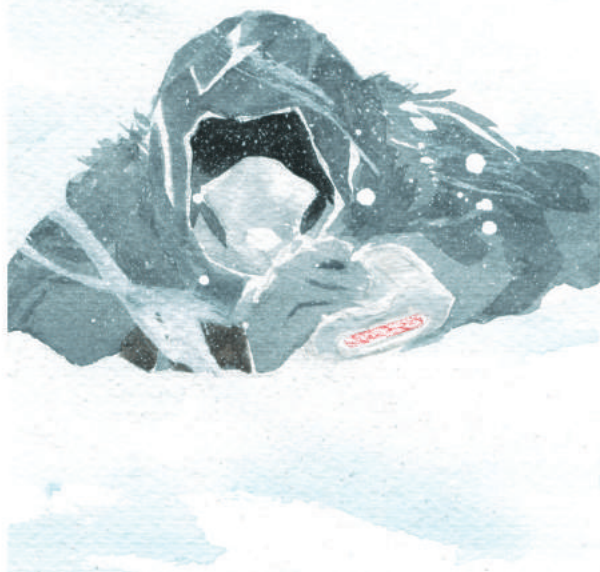


CAPÍTULO UM



PLANETA HEPTON.

Um mundo periférico do CGU que chegou a ser considerado um possível candidato para o status de Planeta Nuclear. Mas os ataques dos Ceifadores destruíram os centros de controle térmico instalados em seus polos, e Hepton voltou a seu clima congelante de antes da colonização.





OI. POSSO FALAR COM QUEM ESTÁ NO COMANDO AQUI?

HÃ?



E ENTÃO? É VOCÊ QUE ESTÁ NO COMANDO?

NINGUÉM ESTÁ NO COMANDO. SOMOS UMA COMUNA. E... NÃO RECEBEMOS MUITOS VISITANTES AQUI.



DE FATO... SUPONHO QUE NÃO RECEBAM. PROVAVELMENTE PENSARAM QUE NINGUÉM IA **DESCOBRIR**, CERTO?



O Q-QUÊ? NÃO ESTOU ENTENDENDO...



APOSTO QUE ENTENDEU **PERFEITAMENTE**. VOCÊS TÊM UMA BELA PLANTAÇÃO AQUI. MAS NÃO VEJO NENHUM SISTEMA DE IRRIGAÇÃO E NENHUM DISTRIBUIDOR DE FERTILIZANTE...

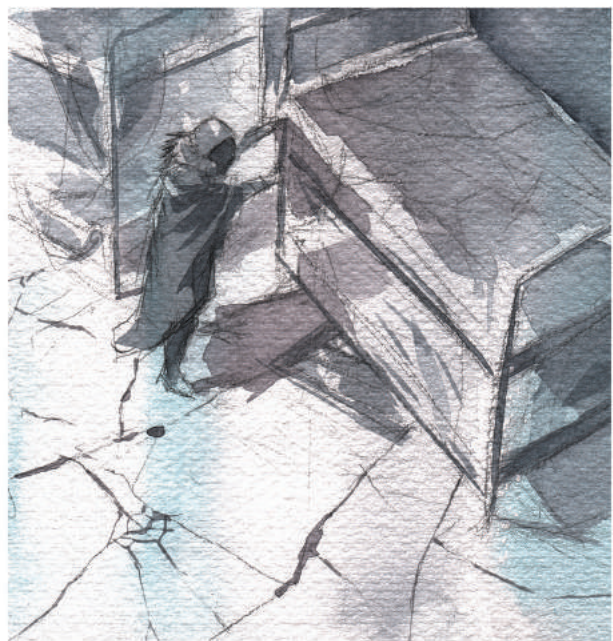
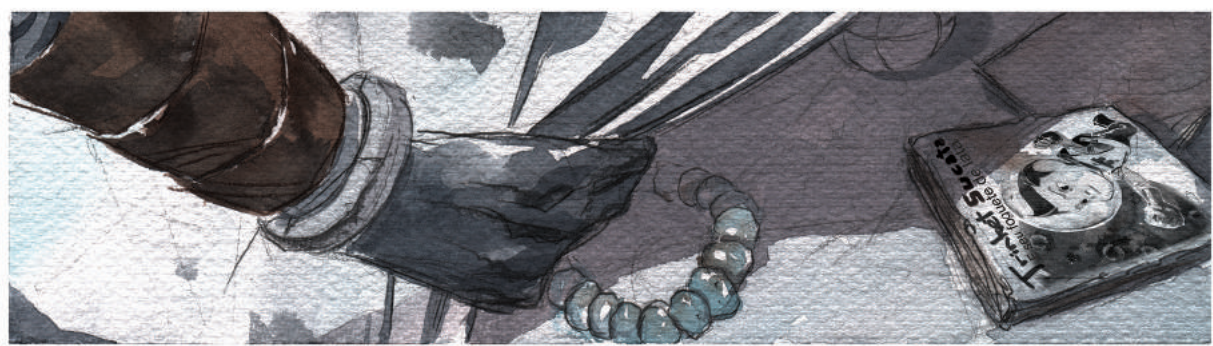


RESUMINDO... DIGAM LOGO ONDE ELES ESTÃO, OU VOU COMEÇAR A FAZER BURACOS NA ESTUFA DE VOCÊS.



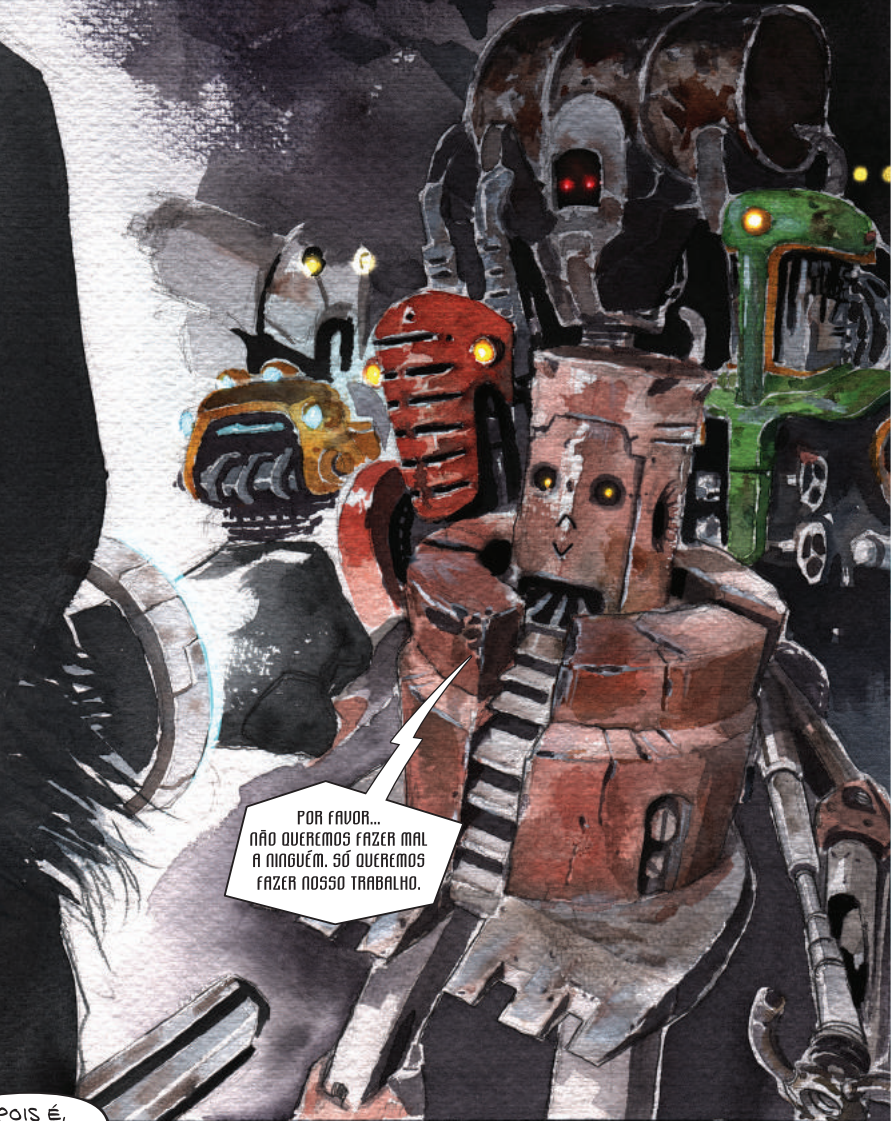
A-ALI.

OBRIGADO
POR SUA GENTIL
E ESPONTÂNEA
COOPERAÇÃO,
SENHORA.





ORA,
ORA... O
QUE TEMOS
AQUI?



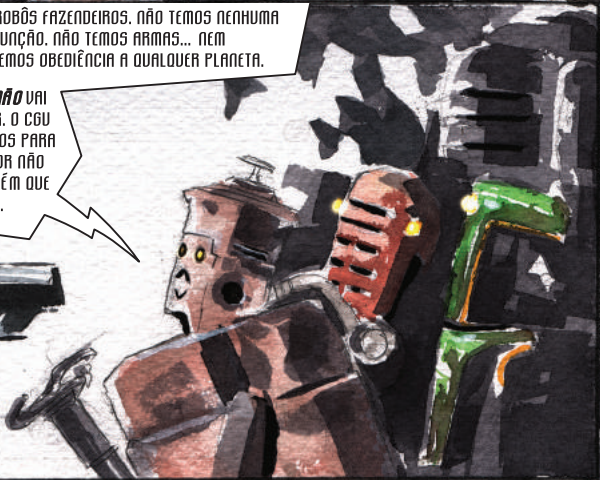
POR FAVOR...
NÃO QUEREMOS FAZER MAL
A NINGUÉM. SÓ QUEREMOS
FAZER NOSSO TRABALHO.



POIS É,
EU TAMBÉM.

SOMOS MEROS ROBÔS FAZENDEIROS. NÃO TEMOS NENHUMA
OUTRA FUNÇÃO. NÃO TEMOS ARMAS... NEM
DEVEMOS OBEDIÊNCIA A QUALQUER PLANETA.

SEM NÓS, A COMUNA *NÃO* VAI
CONSEGUIR SOBREVIVER. O CGU
NÃO MANDA SUPRIMENTOS PARA
CÁ HÁ ANOS. O SENHOR NÃO
PRECISA DIZER A NINGUÉM QUE
NOS ENCONTROU.



POR FAVOR,
SENHOR... *TEM*
CRIANÇAS AQUI.



A última lembrança de Tim-21 foi o beijo de boa-noite de sua mãe humana.

Ao despertar, dez anos depois, ele se depara com uma realidade aterrorizante. Ao narrar a luta do jovem androide para sobreviver em um mundo que deseja aniquilá-lo, Jeff Lemire, criador de *Black Hammer*, e Dustin Nguyen deram vida a *Descender*, um épico comovente e apaixonante que conquistou milhares de fãs e foi agraciado com o Eisner, um dos prêmios mais importantes dos quadrinhos.

No segundo volume, *Lua Mecânica*, que reúne os fascículos de 7 a 11, os autores dão sequência à jornada eletrizante de Tim-21 e seus amigos. Novas alianças se formam, antigas ameaças se fortalecem, e a chegada do robô a um lugar misterioso pode mudar drasticamente o destino da galáxia.

No passado, robôs gigantes conhecidos como Ceifadores destruíram planetas e civilizações, criando nos que restaram uma aversão às máquinas. Desde então, foram implementadas políticas de perseguição e extermínio de robôs. Essa caça implacável põe em risco a vida de Tim-21, que pode conter em seu código vestígios dos assassinos do passado, o que faz dele o ser mais procurado do universo. Mas talvez ele não seja o único. Ao lado dos amigos, ele percorre planetas e galáxias, desviando de inimagináveis perigos para tentar sobreviver. Quando chega a um novo planeta, percebe que esse lugar surpreendente pode ser o que ele tanto procura: um lar. Mas será que é mesmo seguro?

Arrebatadora, a série *Descender* é uma odisseia cósmica que discute temas como família, amizade, intolerância e a relação muitas vezes conflituosa entre humanos e tecnologia. Sucesso de público e crítica, teve os direitos de adaptação para o cinema adquiridos pela Sony Pictures e para a TV pela NBCUniversal International Studios.

SAIBA MAIS EM:

<https://www.intrinseca.com.br/livro/1062/>